

Serie NetEnforcer® AC-800

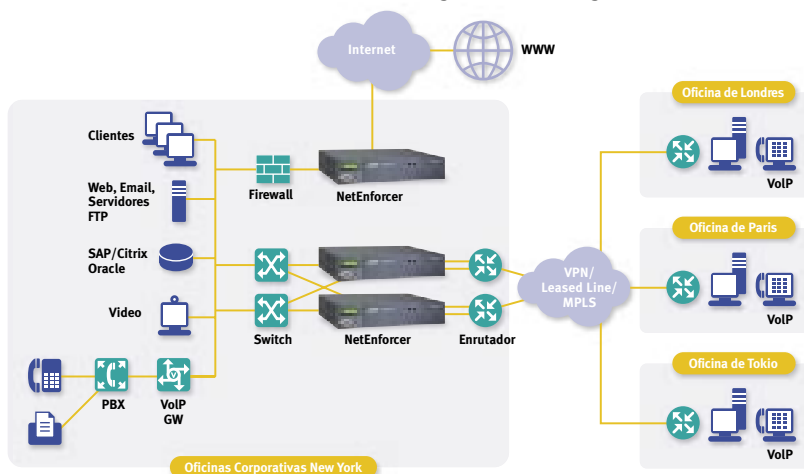
Dispositivos para administración de tráfico de nivel medio



La serie de dispositivos NetEnforcer® AC-800 para la administración de tráfico de nivel medio, es especialmente adecuada para redes de empresas grandes y redes medianas de proveedores de servicio de banda ancha. Mediante la utilización de la tecnología de inspección profunda de paquetes (DPI, por sus siglas en inglés) con capacidad para aplicar QoS, monitorean y controlan el tráfico de la red y el comportamiento de los usuarios, optimizan los flujos de tráfico y ofrecen un insuperable nivel de visibilidad.

Características principales

- 2, 4 u 8 puertos que soportan diferentes topologías de red.
- Varias velocidades de operación: 45, 100, 155 y 310 Mbps (full-dúplex)
- Identificación precisa de cientos de aplicaciones y protocolos listos para usar.
- Tecnologías avanzadas de reconocimiento de firmas y de comportamiento para el control individual de diferentes aplicaciones empresariales y de entretenimiento.
- Soportado por el sistema de administración centralizada NetXplorer, que ofrece una visibilidad y control global organizado, análisis profundo y la generación de informes detallados y seguridad de vanguardia.
- Optimización de WAN para maximizar el desempeño de las aplicaciones de misión crítica a través de QoS, capacidad para moldear / priorizar y definición flexible de políticas .
- Monitoreo fácil de usar y continuo del tráfico para una rápida localización de averías, para el seguimiento de la utilización y la planificación de la capacidad.
- Mecanismos pro-activos de advertencia temprana que se disparan automáticamente, generando alarmas para los administradores relacionadas con los eventos de la red y la capacidad de automatizar las acciones correctivas.
- Fácil actualización a velocidades más altas e incrementos en la cantidad de políticas que utilizan la misma plataforma.
- Detección de anomalías en el tráfico y mitigación de los ataques a la red y las amenazas a la seguridad mediante el aislamiento inmediato del tráfico malicioso, sin interrumpir el tráfico normal.
- Desempeño a prueba de fallas mediante el desvío por hardware externo y el soporte para redundancia total.



Especificaciones

La serie NetEnforcer AC-800 está disponible en tres modelos que tienen aplicación en una variedad de configuraciones de red y de necesidades.

	AC-802	AC-804	AC-808
Capacidad			
Cantidad de conexiones/flujos	256,000 / 512,000		
Capacidad	620 Mbps (310 Mbps, full-dúplex)		
Conductos/canales virtuales	4,096 / 28,672		
Interfaces y conexiones			
Interface de administración	10/100/1000 BaseT		
Interfaces de red (internas/externas)	2x10/100/100BaseT ó 2x1000 BaseSX ó 2x1000 BaseLX (5KM)	4x10/100/1000BaseT ó 4x1000 BaseSX ó 4x1000 BaseLX (5KM)	8x10/100/1000BaseT ó 8x1000 BaseSX ó 8x1000 BaseLX (5KM)
Porta do console	Serial, conector RJ-45		
Inspección profunda de paquetes (DPI) (Ejemplos típicos)			
Protocolos P2P	Incluidos BitTorrent, eDonkey, Warez, WinMX, Kazaa		
Protocolos VoIP	Incluidos Skype, H.323, SIP, RTP, Net2Phone, Vonage		
Protocolos de juegos	Incluidos Doom, Diablo, MSN Game, SWAT, Ultima		
Protocolos de aplicación Web/Flujo	Incluidos Abacast, iTunes, RTSP, Winamp MMS		
Protocolos de aplicaciones empresariales	Incluidos Citrix, SMTP, Oracle, Lotus-Notes, SAP		
Opciones del producto			
Monitoreo únicamente	Sí	Sí	Sí
Niveles de aplicación QoS	45, 100, 155 y 310 Mbps (full-dúplex)		
Niveles de política (Conductos/VC)	2,048 / 8,192; 3,072 / 16,384; 4,096 / 28,672		
Redundancia	Serie y paralela (1:1)	Serie, paralela y activa (1:1, 1+1)	
Complementos: NetXplorer Enabler	Sí	Sí	Sí
NetXplorer Reporter	Sí	Sí	Sí
NetAccountant	Sí	No	No
Dimensiones			
Tamaño (Altura x ancho x profundidad)	2U estándar para montaje en rack (anaquel) de 19"		
Peso	13,7 kg (30,2 lb)		
Unidad de desvío	Externa, 1U para montaje en rack (anaquel) de 19"		
Energía			
Entrada (CA/CD)	100 a 240 VCA, 500 vatios; -36 a -72 VCC, 615 W		
Cantidad de unidades de fuente de poder	3 (en carga compartida)		
Redundancia para Unidades de fuentes de poder (PSU, por sus siglas en inglés)	2 + 1		
Seguridad y certificaciones			
Seguridad	UL 60950-1/CSA CS22.2 60950 (ITE) EN 60950-1 ITE		
Emisión	EN 55024:1994; A1:2001; A2:2003 Inmunidad para ITE EN 61000-3-2: 2001 Emisiones de armónicas EN 61000-3-3: 1995; A1:2000 Fluctuaciones de voltaje EN 55022:1998; A1:2000; A2:2003 Emisiones para ITE VCCI FCC Parte 15, Sub-parte B		

Acerca de Allot Communications

Allot Communications se dedica en su totalidad a proveer soluciones para la administración de tráfico de banda ancha para redes inteligentes. Diseñadas para carriers, proveedores de servicios y compañías, las soluciones de Allot aplican la tecnología de inspección profunda de paquetes (DPI) para transformar los conductos de banda ancha en redes inteligentes. Esto crea la visibilidad y el control fundamentales para administrar las aplicaciones y los servicios, garantizar la calidad del servicio (QoS, por su sigla en inglés), racionalizar los costos de operación y maximizar las utilidades. Allot cree en escuchar a los clientes y les brinda acceso a su red global de visionarios, innovadores e ingenieros de soporte.

www.allot.com info@allot.com

- **Américas:** 7664 Golden Triangle Drive, Eden Prairie, MN 55344 USA · Tel: (952) 944-3100 · Libre de cobro: (877) 255-6826 · Fax: (952) 944-3555
- **Europa:** NCI – Les Centres d’Affaires Village d’Entreprises ‘Green Side’ Batiment 7, 400 Avenue Roumanille, BP309, 06906 Sophia Antipolis Cedex, Francia · Tel: 33 (0) 4-93-001167 · Fax: 33 (0) 4-93-001165
- **Asia - Pacífico:** 6, Ubi Road 1, Wintech Centre 6-12, Singapur 408726 · Tel: 65 6841-3020 Fax: 65 6747-9173
- **Japón:** Puri-zaido Ochanomizu 301, 4-2-3 Kanda Surugadai, Chiyoda-ku, Tokyo 101-0062 · Tel: 81 (3) 5297-7668 · Fax: 81 (3) 5297-7669 · www.allot.jp
- **Israel:** 22 Hanagar Street, Industrial Zone B, Hod-Hasharon, 45240, Israel · Tel: 972 (9) 761-9200 · Fax: 972 (9) 744-3626

