

Serie NetEnforcer® AC-1000

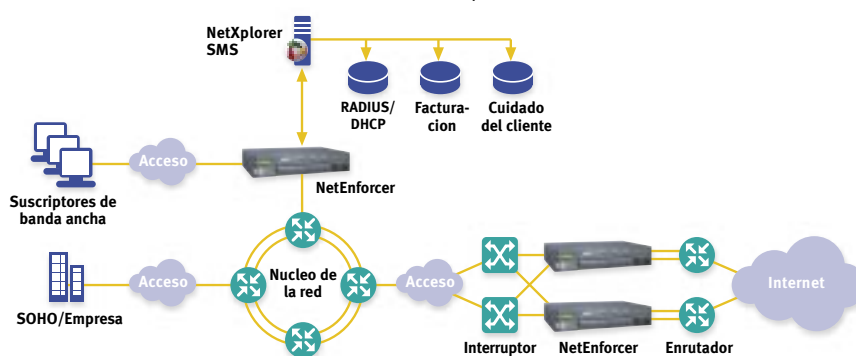
Dispositivos para administración de tráfico de nivel carrier



La serie de dispositivos NetEnforcer® AC-1000 para la administración de tráfico de nivel carrier (portadora), es especialmente adecuada para redes de empresas grandes y redes medianas de proveedores de servicio de banda ancha. Mediante la utilización de la tecnología de inspección profunda de paquetes (DPI, por sus siglas en inglés) con capacidad para aplicar QoS, monitorean y controlan el tráfico de la red y el comportamiento de los usuarios, optimizan los flujos de tráfico y ofrecen un insuperable nivel de visibilidad.

Características principales

- 2, 4 u 8 puertos que soportan diferentes topologías de red.
- Varias velocidades de operación: 155, 310, 400, 622 Mbps y 1 Gbps (full-dúplex)
- Identificación precisa de cientos de aplicaciones y protocolos listos para usar.
- Tecnologías avanzadas de reconocimiento de firmas y de comportamiento para el control individual de diferentes aplicaciones de Internet como, P2P, VoIP, flujos y juegos.
- Soportado por el sistema de administración centralizada NetXplorer, que ofrece una visibilidad y control global organizado, análisis profundo y la generación de informes detallados y seguridad de vanguardia.
- Control preciso por suscriptor y por aplicación.
- Aprovisionamiento dinámico de suscriptores y servicios.
- Redirección de suscriptores al portal cautivo.
- Fácil actualización a velocidades más altas e incrementos en la cantidad de políticas que utilizan la misma plataforma.
- Monitoreo fácil de usar y continuo del tráfico para una rápida localización de averías, seguimiento de la utilización y planificación de la capacidad.
- Mecanismos pro-activos de advertencia temprana que se disparan automáticamente, los cuales suministran a los administradores alarmas relacionadas con los eventos de la red y la capacidad de automatizar las acciones correctivas.
- Detección de anomalías en el tráfico y mitigación de los ataques a la red y las amenazas a la seguridad mediante el aislamiento inmediato del tráfico malicioso, sin interrumpir el tráfico normal.
- Desempeño a prueba de fallas mediante el desvío por hardware externo y el soporte para redundancia total.



Especificaciones

La serie NetEnforcer AC-1000 está disponible en tres modelos que se utilizan en una variedad de configuraciones de red y de necesidades.

	AC-1010	AC-1020	AC-1040
Capacidad			
Cantidad de conexiones/flujo	1,000,000 / 2,000,000		
Capacidad	2 Gbps (1 Gbps, full-dúplex)		
Conductos/canales virtuales	10,000 / 80,000	10,000 / 80,000	4,000 / 28,000
No. de suscriptores	100,000		
Interfaces y conexiones			
Interfaz de administración	10/100 BaseT		
Interfaces de red (interna / externa)	2x1000 BaseT ó 2x1000 BaseSX ó 2x1000 BaseLX	4x1000 BaseT ó 4x1000 BaseSX ó 4x1000 BaseLX	8x10/100 BaseT
Puerto de consola	Serial, conector RJ-45		
Inspección profunda de paquetes (DPI) (Ejemplos típicos)			
Protocolos P2P	Incluidos BitTorrent, eDonkey, Warez, WinMX, Kazaa		
Protocolos VoIP	Incluidos Skype, H.323, SIP, RTP, Net2Phone, Vonage		
Protocolos de juegos	Incluidos Doom, Diablo, MSN Game, SWAT, Ultima		
Protocolos de aplicación Web/Flujo	Incluidos Abacast, iTunes, RTSP, Winamp MMS		
Protocolos para encapsular tráfico	Incluidos L2TP, MPLS, PPPoE		
Opciones del producto			
Monitoreo únicamente	Sí	Sí	Sí
Niveles de aplicación QoS	155, 310, 622 Mbps y 1 Gbps (full-dúplex)		400 Mbps (full-dúplex)
Niveles de política (conductos/VCs)	2,000 / 8,000; 5,000 / 40,000; 10,000 / 80,000		4,000 / 28,000
Redundancia	Serie y paralela (1:1)	Serie, paralela y activa (1:1, 1+1)	
Complementos: NetXplorer Enabler	Sí	Sí	Sí
NetXplorer Reporter	Sí	Sí	Sí
NetAccountant	Sí	Sí	Sí
NetRedirector	Sí	Sí	Sí
Dimensiones			
Tamaño (Altura x ancho x profundidad)	2U estándar por montaje en rack (anaquel) de 19"		
Peso	8,3 kg (18,2 lb)		
Unidad de desvío	Externa, 1U para montaje en rack (anaquel) 19"		
Energía			
Entrada (CA/CD)	100 a 240 VCA, 80 W; -48 VCC, 80 W		
Cantidad de unidades de fuente de poder	2 (en carga compartida)		
Redundancia para Unidades de fuentes de poder (PSU, por sus siglas en inglés)	1 + 1		
Seguridad y certificaciones			
Seguridad	UL 60950-1/CSA CS22.2 60950 (ITE) EN 60950-1 ITE		
Emisión	EN 55024:1994; A1:2001; A2:2003 Inmunidad ante ITE EN 61000-3-2: 2001 Emisiones de armónicas EN 61000-3-3: 1995; A1:2000 Fluctuaciones de voltaje EN 55022:1998; A1:2000; A2:2003 Emisiones para ITE VCCI FCC Parte 15, Sub-parte B		

Acerca de Allot Communications

Allot Communications se dedica en su totalidad a proveer soluciones para la administración de tráfico de banda ancha para redes inteligentes. Diseñadas para carriers, proveedores de servicios y compañías, las soluciones de Allot aplican la tecnología de inspección profunda de paquetes (DPI) para transformar los conductos de banda ancha en redes inteligentes. Esto crea la visibilidad y el control fundamentales para administrar las aplicaciones y los servicios, garantizar la calidad del servicio (QoS, por su sigla en inglés), racionalizar los costos de operación y maximizar las utilidades. Allot cree en escuchar a los clientes y les brinda acceso a su red global de visionarios, innovadores e ingenieros de soporte.

www.allot.com info@allot.com

- **Américas:** 7664 Golden Triangle Drive, Eden Prairie, MN 55344 USA · Tel: (952) 944-3100 · Libre de cobro: (877) 255-6826 · Fax: (952) 944-3555
- **Europa:** NCI – Les Centres d’Affaires Village d’Entreprises ‘Green Side’ Batiment 7, 400 Avenue Roumanille, BP309, 06906 Sophia Antipolis Cedex, Francia · Tel: 33 (0) 4-93-001167 · Fax: 33 (0) 4-93-001165
- **Asia - Pacífico:** 6, Ubi Road 1, Wintech Centre 6-12, Singapur 408726 · Tel: 65 6841-3020 Fax: 65 6747-9173
- **Japón:** Puri-zaido Ochanomizu 301, 4-2-3 Kanda Surugadai, Chiyoda-ku, Tokyo 101-0062 · Tel: 81 (3) 5297-7668 · Fax: 81 (3) 5297-7669 · www.allot.jp
- **Israel:** 22 Hanagar Street, Industrial Zone B, Hod-Hasharon, 45240, Israel · Tel: 972 (9) 761-9200 · Fax: 972 (9) 744-3626

