

# Familia de Soluciones Secure Mobility®



Damos confianza y simplicidad  
En un mundo inalámbrico complejo.

## CONTENIDOS

- Familia de dispositivos de control BlueSecure™
- Sistema de protección de intrusos BlueSecure™
- Puntos de Acceso BlueSecure™
- Sistema de Gestión BlueView™



## Seguridad, Soluciones Globales Inalámbricas Avaladas por los Clientes

Se prevé que el uso de redes inalámbricas de área local (WLANs) se multiplique por tres en los próximos años ya que cada vez más empresas amplían sus fuerzas de trabajo móviles y usan los programas de voz y datos para acercarlos a sus clientes. El ahorro de costes, el incremento de la productividad y la capacidad de dar un acceso inmediato y profundo a los recursos de información son los factores clave que motivan este incremento de desarrollo de las WLAN. Pero ¿cómo se puede comprobar lo beneficios de las WLAN, mientras cada día hay un número creciente de aparatos inalámbricos y standards competitivos, proteger los valiosos recursos de sus ordenadores de la amenaza creciente de virus y gusanos de Internet, proteger sus redes de usuarios no autorizados, e integrar sus WLAN en sus redes ya existentes de cable? La respuesta—La familia de soluciones **Secure Mobility® de Bluesocket**. Las reconocidas redes inalámbricas de Bluesocket se encuentran desplegadas en 47 países por todo el mundo, en mas de mil setecientas instituciones gubernamentales, de salud, privadas y empresariales, y educacionales. Desde su último extremo, hasta su centro neurálgico Bluesocket proporciona soluciones de confianza, avaladas por sus clientes, que permiten desplegar, asegurar, gestionar y sacar el máximo rendimiento a sus redes inalámbricas.



Dispositivo de Control BlueSecure **400** Controller



Dispositivo de Control BlueSecure **1100** Controller



Dispositivo de Control BlueSecure **2100** Controller



Dispositivo de Control BlueSecure **5000** Controller

### Familia de Controladores BlueSecure™

Bluesocket ofrece un amplio abanico de dispositivos de control escalables para soportar los despliegues de WLAN de su empresa desde el borde de la red hasta el núcleo. El **BlueSecure 400** soporta sucursales y oficinas regionales, y grupos de trabajo de hasta 50 usuarios simultáneos; el **BlueSecure 1100** puede soportar pisos completos de edificios de oficinas de hasta 100 usuarios; para empresas medianas y grandes, el **BlueSecure 2100** soporta hasta 400 usuarios y proporciona aceleración de encriptación basada en hardware. Para grandes empresas que requieren un caudal mayor y gestión y control centralizados de la WLAN, el **BlueSecure 5000** proporciona una plataforma central de infraestructura que soporta hasta 1000 usuarios.

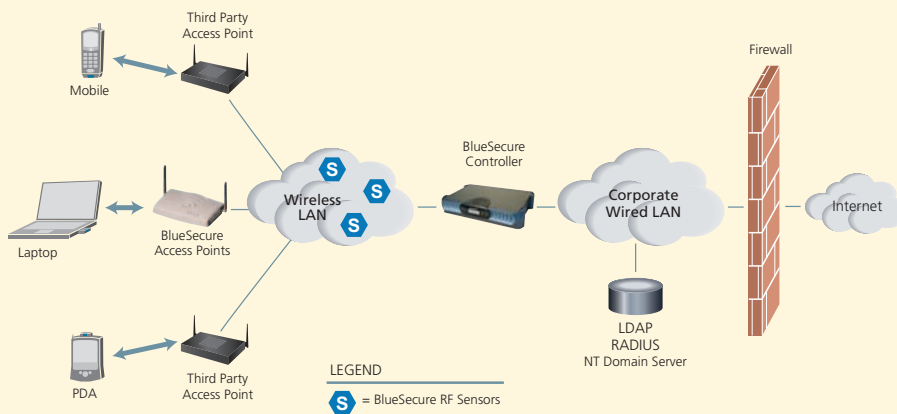
La tecnología Secure Mobility® de Bluesocket (patente en curso) permite a los usuarios de ordenadores portátiles, PDA's y demás dispositivos móviles inalámbricos acceder a las redes empresariales y a Internet mientras se mueven entre subredes. Secure Mobility da a los usuarios la libertad de trabajar desde dónde quieran, permitiéndoles cambiar de redes sin interrupciones, incluso mientras usan tunneling IPsec sin necesidad de reautenticarse. La tecnología Secure Mobility es compatible y refuerza los estándares de seguridad WLAN actuales como 802.1x, WPA y 802.11i sin requerir software adicional o propio del cliente.

No como los tradicionales cortafuegos y VPN's, la accesibilidad de Bluesocket va más allá de meramente prevenir que intrusos penetren en la red de su empresa. Los dispositivos de control de Bluesocket usan un control de acceso basado en el puesto asignado para proporcionar el nivel de acceso adecuado para cada usuario de la WLAN. El acceso a los recursos de la empresa puede estar basado en la categoría de cada usuario dentro de la organización. Esto es, un empleado del departamento de informática puede disponer de todos los recursos de la red, mientras que un visitante solo

### CARACTERÍSTICAS Y PRESTACIONES

- **Simple, despliegues** de WLAN centralizados desde un extremo de la red al núcleo.
- **Abierta**, solución WLAN compatible de un extremo a otro y que se integra fácilmente en la infraestructura ya existente.
- Roaming de nivel 3 con Secure Mobility, sin necesidad de software adicional o software propietaria.
- Imposición **flexible** de políticas: Roles, Tiempo, VLAN, Servicios, Ancho de banda/Calidad del Servicio.
- Autenticación **Universal** WLAN para varios usuarios o dispositivos.
- **Protección de las redes** contra usuarios no autorizados con un sistema de fuerte encriptación de datos.
- **Detección de intrusos** y protección contra gusanos, con rastreo opcional de clientes para una seguridad completa de punta a punta.
- **Soporte VoIP** (Voz sobre IP) con una avanzada control sobre **Calidad de Servicio** y Gestión del Ancho de banda.

### COMO FUNCIONA



*El Dispositivo de Control BlueSecure actúa como cortafuegos entre los puntos de acceso WLAN y la red cableada, no requiere cambios en el hardware de la red cableada ni software en el cliente final. Se pueden conectar más Dispositivos de Control para proporcionar capacidad de recuperación de fallos en caliente y escalabilidad y movilidad entre subredes en toda la empresa.*



se podría conectar a Internet para chequear su correo o navegar en la red, y no tendría acceso a la red corporativa. Este acceso controlado se traduce en un correcto nivel de seguridad—a pesar del dispositivo móvil, protocolo de seguridad o software de seguridad del lado del cliente.

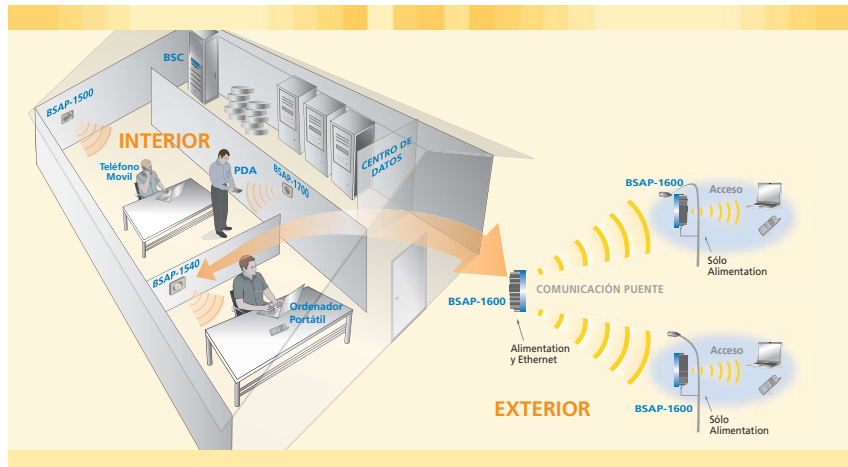
El Dispositivo de Control BlueSecure integra plenamente el Integrity™ Clientless Security de Check Point proporcionando una forma, sin mantenimiento y sin software de cliente para proteger dispositivos inalámbricos de virus, gusanos, troyanos, software espía y el resto de amenazas y anomalías antes de que puedan conectarse y entrar en la WLAN. Gracias a la ventaja que ofrece el escaneo automático basado en Web, Bluesocket es único en ofrecer una seguridad fiable de extremo a extremo, asegurando que el dispositivo del usuario está libre de virus y gusanos y que tiene la seguridad y los parches necesarios del sistema operativo.



BlueSecure AP-1500  
y AP-1540



BlueSecure AP-1700



## Puntos de Acceso BlueSecure de Interior

Los Puntos de Acceso BlueSecure™ son la nueva generación, puntos de acceso "finos" (AP) que trabajan conjuntamente con los controladores BlueSecure para desplegar redes inalámbricas (WLAN) para empresas. Los Puntos de Acceso BlueSecure incorporan emisores duales 802.11 a/b/g a una estructura física compacta con antenas fijas omni-direccionales (Modelo BSAP-1500) y antenas externas (Modelo BSAP-1540).

El nuevo Punto de Acceso BlueSecure 1700 (BSAP-1700) de Bluesocket es el primer punto de acceso de clase empresarial 802.11 a/b/g con certificación Wi-Fi en utilizar tecnología MIMO. Este acceso consigue mejorar en un 30% el rango y el rendimiento general de los clientes que usan el standard 802.11 a/b/g, sobre los que usan tecnologías 802.11. El BSAP-1700 integra una sofisticada antena múltiple de seis—en vez de las típicas una o dos antenas de los Puntos de Acceso standard—que combina múltiples señales de acceso para crear una "super señal" que proporciona una cobertura inalámbrica de interior significativamente mejor.

Además, el innovador diseño modular del BSAP-1700 permite fácilmente modernizar la versión de las tarjetas de radio a los usuarios finales en el sector de apoyo 802.11n que es cuando el standard se ratifica formalmente. Esto le da a las empresas la capacidad de desarrollar hoy un rendimiento inalámbrico con tecnología MIMO mucho más alto sin comprometer la interoperabilidad sin requerir grandes cambios de red o sustitución de los PA ya instalados.

Los puntos de acceso BlueSecure extienden y complementan la seguridad y las capacidades de gestión de las redes inalámbricas de tipo empresarial que proporcionan los Dispositivos de Control BlueSecure. Ofreciendo el standard industrial en funciones de radio y seguridad, los PA's BlueSecure son rentables, simples de desplegar y gestionar, y aseguran conexiones fiables y sin problemas a los usuarios, dondequiera que se conecten. La tecnología DynamicRF™ de Bluesocket ajusta automáticamente la potencia y los requisitos de canal del PA establecido, y proporciona detección de huecos de cobertura y autorregulación de la cobertura en caso de fallo de los PA's, asegurando así una comunicación sin interferencias. El equilibrado de la carga del cliente y la cobertura rápida (caching de clave 802.11i) mantiene a los usuarios conectados en una amplia variedad de condiciones al cambiar automáticamente a la velocidad de conexión óptima mientras los usuarios se mueven por la red.

Los Puntos de Acceso BlueSecure son plug&play por completo y no requieren configuración manual. Los PA's se pueden conectar directamente a cualquier puerto Ethernet o router IP y a través de cualquier subred límite. Una vez conectado, los Puntos de Acceso BlueSecure se autoconfiguran solos al asociarse con el Dispositivo de Control BlueSecure.

Este dispositivo configura automáticamente todos los PA's en base a las políticas y configuración establecidas por el administrador. Todas las características de conexión de Secure Mobility se controlan también con el mismo dispositivo. Los administradores de la red pueden asimismo configurar y gestionar múltiples despliegues de Puntos de Acceso, desde un puesto central usando el Sistema de Gestión BlueView (Blueview Management System) de Bluesocket.

## Puntos de Acceso Interiores BlueSecure

### CARACTERÍSTICAS Y PRESTACIONES

#### Enterprise MIMO

El BSAP-1700 es el primer punto de acceso MIMO para empresas. Es capaz de ofrecer hasta un 30% más de alcance y rendimiento mientras manteniendo compatibilidad con sus clientes ya existentes de 802.11a/b/g.

#### PA fino que da acceso a usuarios 802.11 a/b/g

Trabaja con los Dispositivos de Control BlueSecure en una WLAN de arquitectura centralizada para dar mayor control al administrador, mejorar rendimiento y permitir el escalado del sistema

#### Despliegues Simplificados

Sencillo despliegue de "Configuración Cero" con la configuración automática del dispositivo de Control BlueSecure.

#### Seguridad

La solución basada en standards abiertos asegura facilidad de uso y transparencia, sin comprometer la seguridad.

#### DynamicRF™

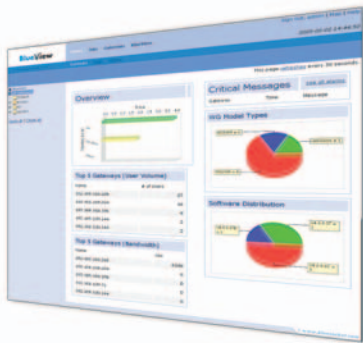
Ajuste automático de canal y potencia para evitar ruidos, interferencias, huecos de cobertura, y fallos de los PA's mientras proporciona un reparto de la carga y cobertura rápida en movimiento.



## Punto de Acceso Exterior BlueSecure

### CARACTERÍSTICAS Y PRESTACIONES

- Punto de acceso protegido para instalación exterior**  
 Diseñado para condiciones exteriores duras, operativo en un amplio rango de temperaturas, carcasa ante humedad y protección interna ante rayos.
- Conexión inalámbrica de edificios**  
 Usando la comunicación puente de punto a punto, el BSAP-1600 puede unir redes en diferentes edificios sin necesidad de costosas líneas privadas.
- Soporte para los usuarios en el exterior**  
 Usando la tecnología de punto a multipunto, el BSAP-1600 puede activar accesos para usuarios fuera de su edificio sin tener que instalar cables Ethernet a cada lugar.



## Sistema de Gestión BlueView

### CARACTERÍSTICAS Y PRESTACIONES

- Detección Automática**  
 Detecta automáticamente los Dispositivos de Control y PA's a través de un rango configurable de direcciones IP o redes.
- Monitorización en Tiempo Real**  
 Ofrece información actualizada de los despliegues de su WLAN en pantallas de control fácilmente interpretables.
- Provisión y Gestión de Tareas Automatizadas**  
 Las tareas de provisión y mantenimiento de la WLAN programadas y automáticas, permiten consistentes desarrollos en la empresa y un descenso en los costes de operaciones.
- Mapas de Cobertura y Localización**  
 Vea a los usuarios, intrusos de los puntos de acceso, ataques a su WLAN y cobertura RF en tiempo real, en su mapa de planta actual para poder resolver con rapidez asuntos de seguridad u operacionales.
- Alarma Centralizada y Gestión del Logs**  
 BlueView sirve como deposito central para información de sucesos de la WLAN.

## Punto de Acceso Exterior BlueSecure

El BlueSecure AP-1600 (BSAP-1600) es la solución perfecta para la cobertura Wi-Fi exterior. El Punto de Acceso se puede operar como un puente de comunicación de Punto a Punto para unir edificios o en un despliegue de Punto a Multipunto, para extender su red e "iluminar" una amplia zona exterior para acceso de los usuarios. El BSAP-1600 está preparado para el uso exterior con la capacidad de operar en condiciones de clima y temperatura extremas. Además tiene una radio 802.11 independiente para enviar todo el tráfico backhaul a una conexión Wi-Fi encriptada, lo que significa no tener que instalar un costoso cableado Ethernet a cada PA.

## Sistema de Gestión BlueView™

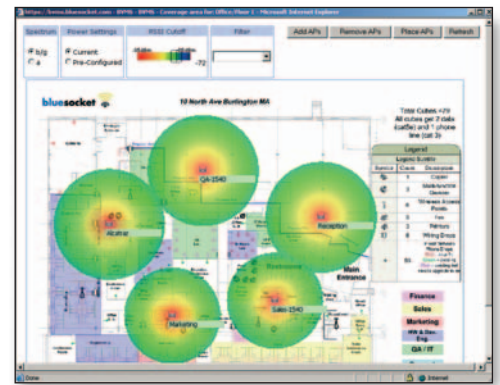
Configurar, monitorizar y gestionar múltiples WLANs a menudo requería la laboriosa y larga tarea de comprobar múltiples aparatos en muy distintas localizaciones. El Sistema de Gestión BlueView™ de Bluesocket simplifica la gestión de las WLAN al proporcionar realmente centralizadas configuración y mantenimiento, gestión de políticas y habilidades de monitorización para su infraestructura WLAN.

BlueView detecta automáticamente los dispositivos de control BlueSecure a través de un rango configurable de direcciones IP o redes. Una vez detectados, BlueView asocia los Dispositivos de Control y los Puntos de Acceso en grupos que se pueden basar en el organigrama de la empresa, en su ubicación o por departamentos.

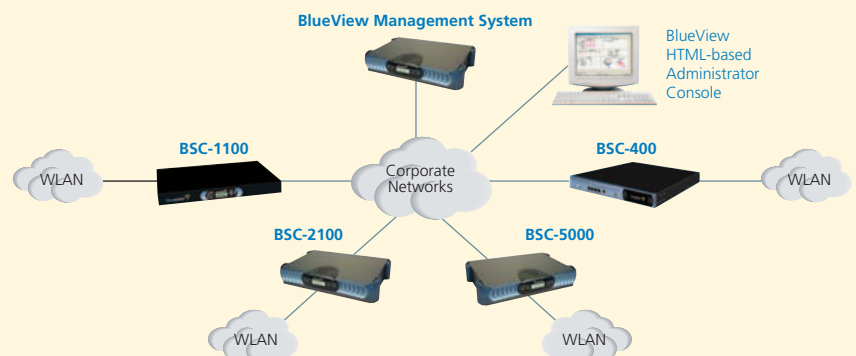
La poderosa herramienta de programación de Blueview te permite automatizar el mantenimiento de los Dispositivos de Control así como de los Puntos de Acceso y organizar tareas como los backups del sistema y las configuraciones de restauración, política de acceso o cambios de configuración, actualizaciones del software o instalación de "parches" e incluso nuevos despliegues de WLAN. El panel de control da a los administradores una visión global y completa del estado de los Puntos de Acceso así como de los Dispositivos de Control, permitiendo dar una respuesta inmediata a cualquier asunto que pudiera surgir.

## Mapas de Ubicación y Cobertura

BlueView permite a los administradores crear mapas de cobertura importando planos de las plantas y ubicando los Puntos de Acceso y los Sensores en el mapa. Por medio de la interfaz de web segura de BlueView, los administradores pueden visualizar gráficamente la cobertura en el plano de las plantas y ver los parámetros de energía, canal, RSSI y nivel de descarga del Punto de Acceso al usuario en tiempo real. Cuando se agrupa con los PAs BlueSecure o con los Sensores Centralizados, la tecnología de localización de BlueView (pendiente de patente) da información completa para indicar donde están usuarios, PA no permitidos, o hackers permitiendo detectar y resolver rápidamente problemas de seguridad.



## COMO FUNCIONA



El Sistema de Gestión BlueView™ Management System elimina la tarea intensiva de configurar los múltiples dispositivos desplegados en distintas ubicaciones permitiendo organizar, configurar y gestionar a distancia desde un puesto central todos los dispositivos desplegados.

*“El sistema Bluesocket estaba simplemente mejor desarrollado, y la empresa fue la primera en conseguir una solución que funcionaba “worked.”*

— Ken LeCompte  
Programador / Administrador  
Gestor de Redes Inalámbricas en la Universidad Rutgers  
Universidad Rutgers



*“Bluesocket asegura que nuestros cuidadores podrán utilizar sus aplicaciones móviles con seguridad y privacidad completas. Esto nos da la confianza para incorporar más y más aplicaciones inalámbricas.”*

— Terry Sutter  
Director de Operaciones e Infraestructuras  
Sistemas de Salud de Mount Carmel

*“Una vez que evaluamos Bluesocket, se convirtió en la elección obvia. Ningún otro producto tenía la flexibilidad, el apoyo técnico y la seguridad que requeríamos para este proyecto.”*

— Dan Brewer  
Gestor de Productos y Servicios  
Springnet, Servicios Públicos municipales de Springfield, Missouri



## Soluciones Secure Mobility®

Bluesocket es la compañía líder en soluciones inalámbricas  
abiertas, seguras y escalables que simplifican  
los problemas de movilidad en las empresas.





Para más información, vea nuestra Web  
en [www.bluesocket.com](http://www.bluesocket.com)

Teléfonos:

**EEUU**

+1.866.633.3358 (sin carga)

+1.781.328.0888 (Massachusetts)

**Europa**

+44 (0)870 8508736 (Reino Unido)

+33 (0)1 49 19 49 00 (Francia)

+49 (0) 9943 902842 (Alemania)

**Asia/Australia**

+64 9 489.9000 (Australia/Nueva Zelanda)

